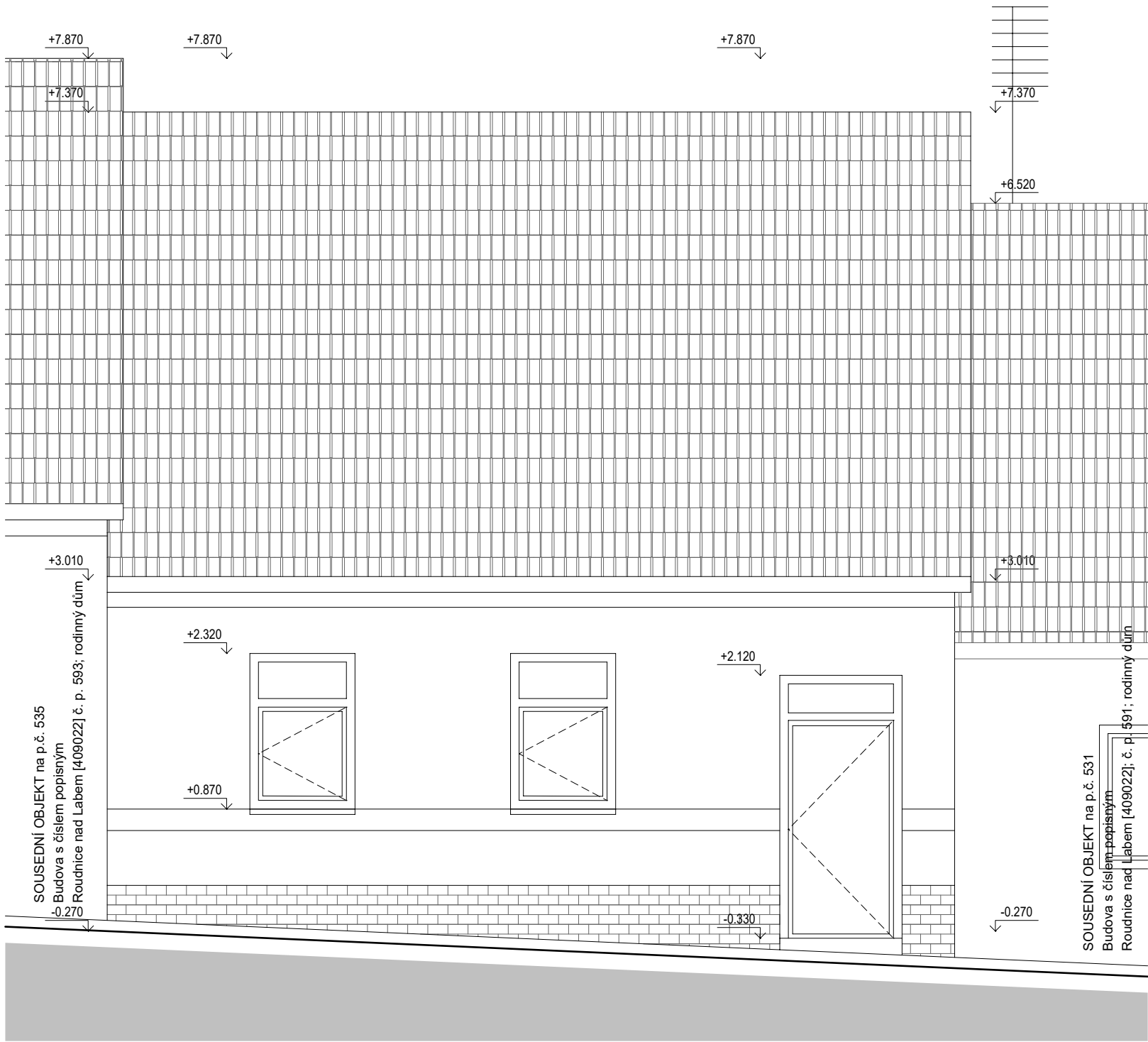
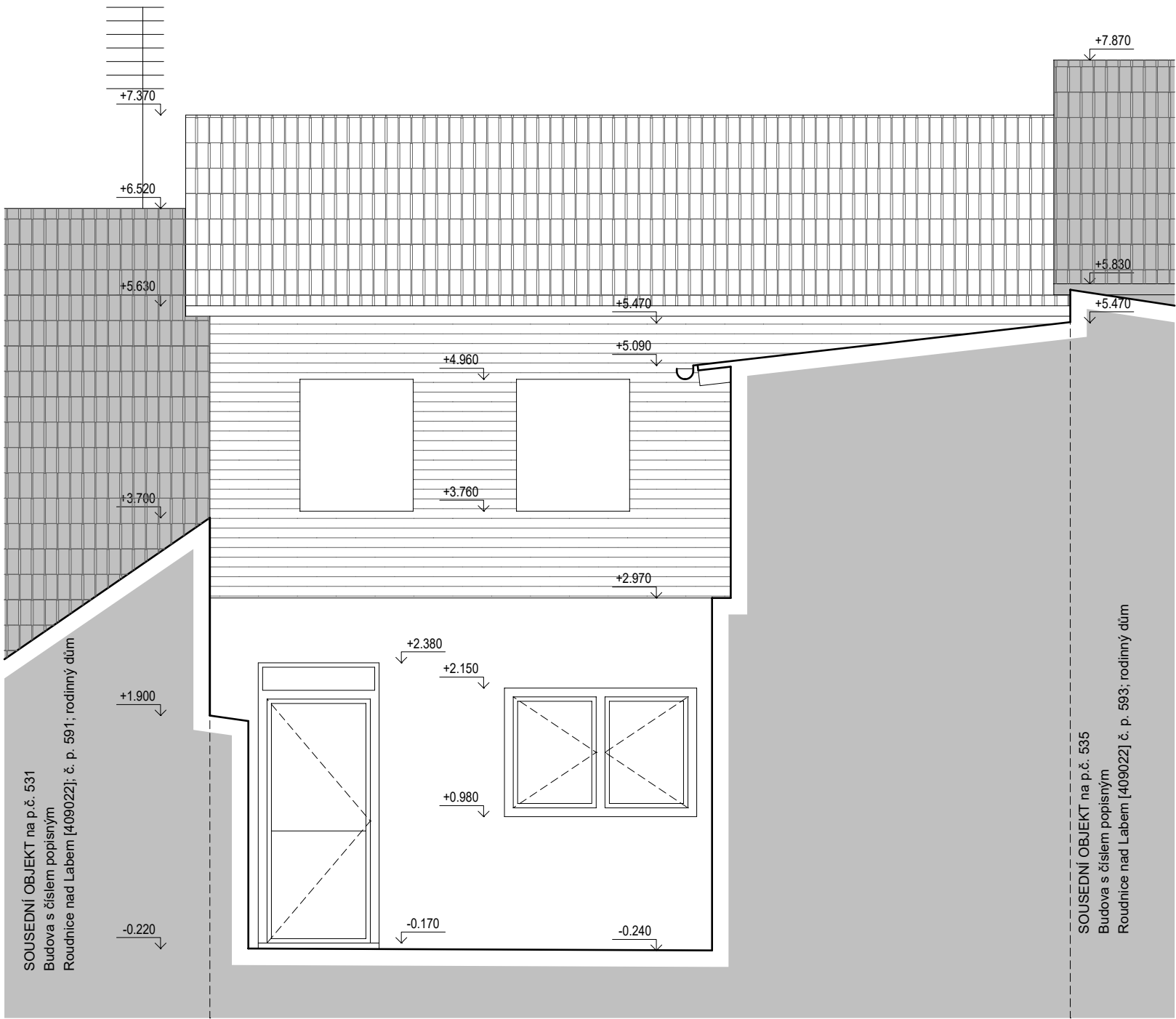


POHLED SEVERNÍ



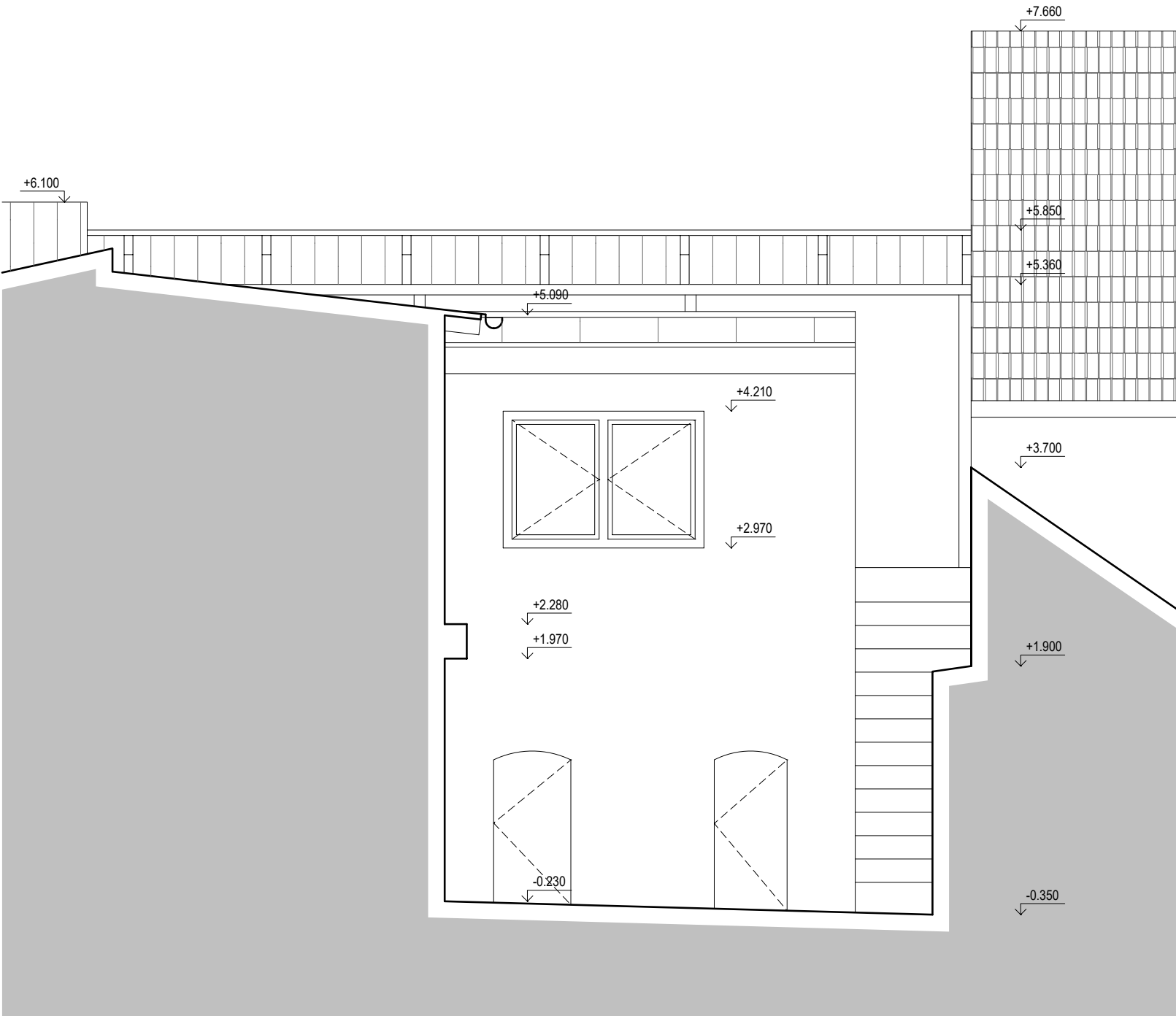
POHLED JIŽNÍ - ULIČNÍ



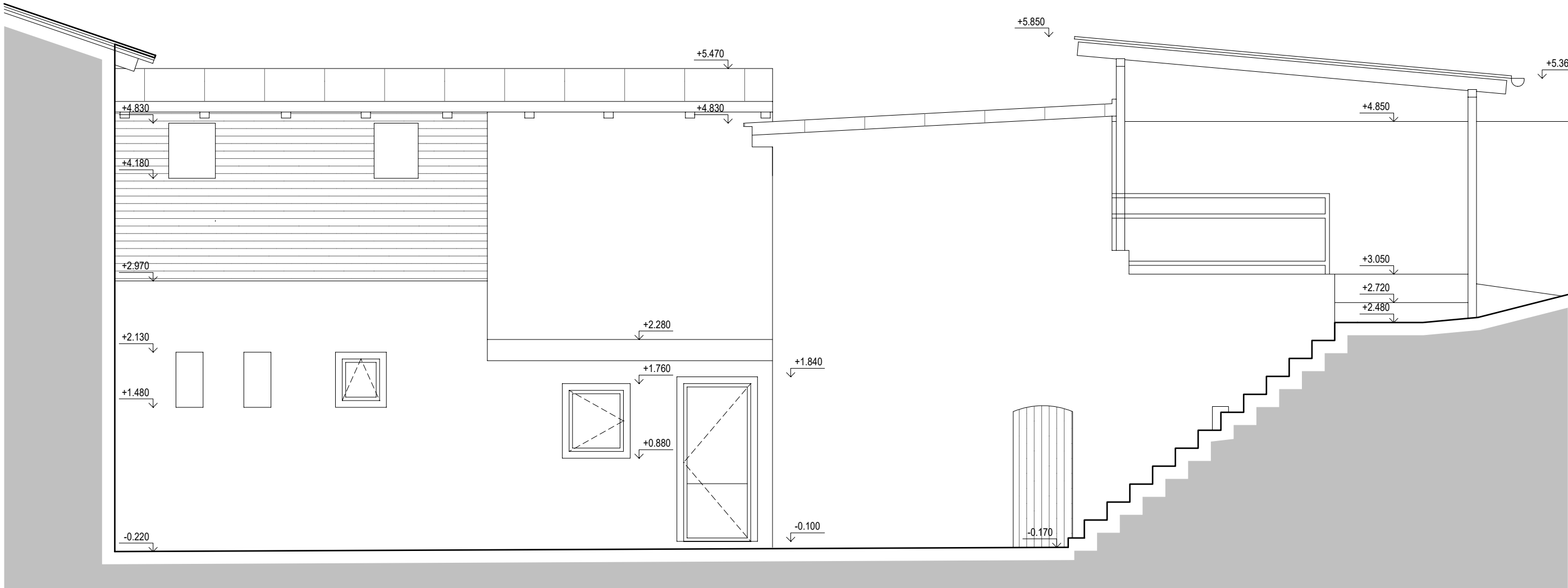
POHLED SEVERNÍ - DVORNÍ

**POZNÁMKA OBECNÁ**

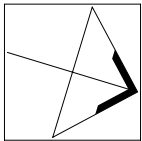
- TATO DOKUMENTACE SLOUŽÍ POUZE PRO STAVEBNÍ ŘÍZENÍ A NENAHRAŽUJE TENDROVOU ANI PROVÁDĚCÍ DOKUMENTACI!!!
- NEDILNOU SOUČÁSTÍ PROJEKTU JSOU JEDNOTLIVÉ PROJEKTY PROFESÍ !
- PROJEKT NENAHRAŽUJE VÝROBNÍ A DODAVATELSKOU DOKUMENTACI !
- VEŠKERÉ SKLADEBNÉ A MODULOVÉ ROZMĚRY STAVEBNÍCH OTVORŮ MUŠEJÍ BYT PŘED VÝROBOU VYPLNĚNÍ OTVORŮ ZAMĚŘENY PŘÍMO NA STAVBĚ !
- VÝROBNÍ A DODAVATELSKÁ DOKUMENTACE MUŠÍ BYT PŘED ZAPOČETÍM STAVEBNÍCH PRACÍ ODSOULHLAŠENA PROJEKTANTEM STAVBY A INVESTOREM !
- V TĚTO DOKUMENTACI BYLY PROJEKTANTEM ZVOLENY REFERENČNÍ MATERIÁLY .
- VÝROBKÝ A SYSTÉMY, KTERÉ VYKAZUJÍ POŽADOVANÉ TECHNICKÉ PARAMETRY TYTO MATERIÁLY, VÝROBKÝ A SYSTÉMY MOHOU BYT NAHRAZENY JINÝMI, POKUD DODRŽÍ POŽADOVANÉ TECHNICKÉ PARAMETRY A DOPORUČENÉ STANDARDY
- VÝŠE UVEDENÝ POSTUP BUDE ODSOULHLAŠEN PROJEKTANTEM A INVESTOREM
- NA STAVBĚ MUŠEJÍ BYT DOODŘZENY PRACOVNÍ, TECHNOLOGICKÉ A TECHNICKÉ POSTUPY A DOPORUČENÍ VÝROBČŮ JEDNOTLIVÝCH STAVEBNÍCH SYSTÉMŮ DLE ČSN A SOUVISEJÍCÍCH PŘEDPISŮ
- DLE ZÁKONA č. 22/1997 Sb. BUDE PŘEDLOŽEN PROTOKOL O CERTIFIKACI VÝROBKU, A PROTOKOLY O PROVEDENÝCH ZKOUŠKÁCH, PROHLÁŠENÍ O SHODĚ, APOD.



POHLED JIŽNÍ - DVORNÍ



POHLED VÝCHODNÍ



ARCE:			
STAVEBNÍ ÚPRAVY A ZMĚNA UŽÍVÁNÍ STAVBY			
Na Hradčanech 592			
na p.č. 533 k.ú. Roudnice nad Labem [741647], Na Hradčanech č.p. 592, 413 01 Roudnice nad Labem, Česko			
INVESTOR:			
Humanitární sdružení Perspektiva, z.s. Havlíčkova 276, 413 01 Roudnice nad Labem			
ZPRACOVATEL PD:		PARE C.:	
Lfplan s.r.o. Ládvská 897 413 01 Roudnice nad Labem +420 725 516 768 fidler@lfplan.cz			
VYPRACOVAL:			
Ing. Lukáš FIDLER			
STUPEŇ PD:		DATUM:	
DOKUMENTACE PRO ZMĚNU STAVBY PŘED DOKONČENÍM		06/2024	
ČÁST:		MĚŘITKO:	
D.1.1. ARCHITEKTONICKÉ A STAVEBNÉ TECHNICKÉ ŘEŠENÍ		1:50	
VÝKRES:		VÝKRES Č.:	
POHLEDY - Stav		b.05	